

Nokia Siuro Knuutila arkeologinen valvonta 2013



Timo Jussila
Johanna Stenberg



Kustantaja: Nokian kaupunki

Sisältö

| | |
|--------------------------|----------|
| Perustiedot | 2 |
| Kartat | 3 |
| Lähtötiedot | 5 |
| Valvonta | 5 |
| Tulos | 6 |
| Kuvia | 6 |

Kansikuva: Knuutilan navettarakennuksen edustan valvonnassa kaivettava alue.

Perustiedot

Alue: Nokia, Siuro. Knuutilan kartanoalueella sijaitsevan navettarakennuksen koillispuolinen pihamaa.

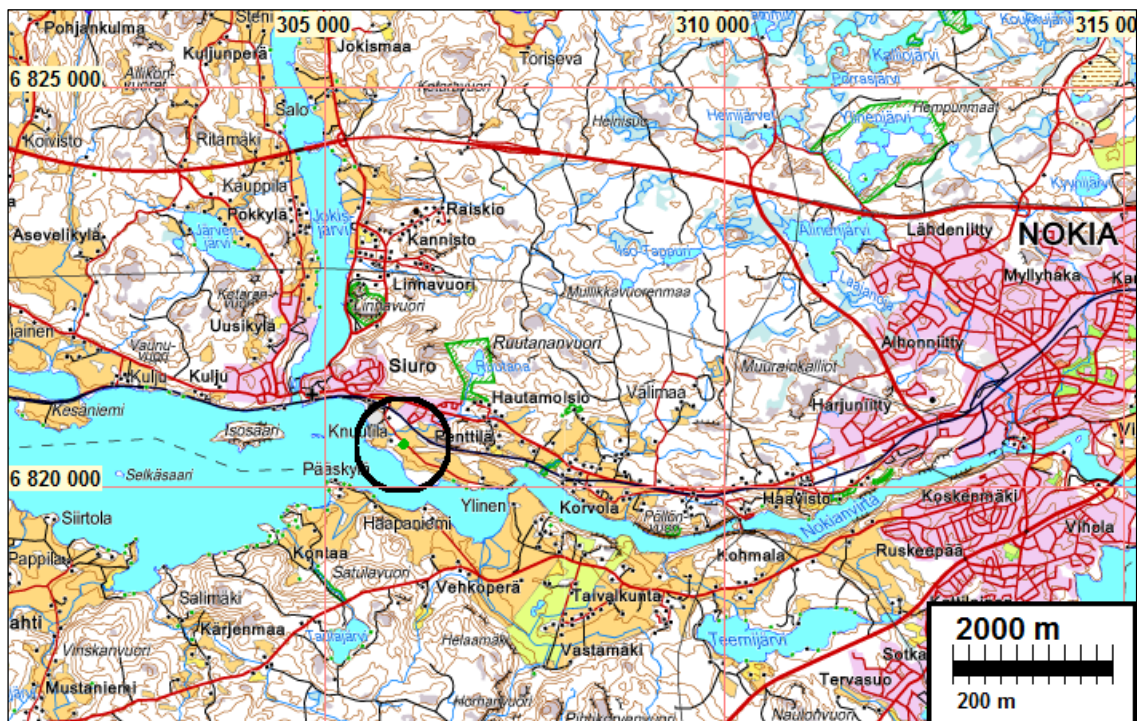
Tarkoitus: Valvoa pihamaalle asennettavien viemärin umpisäiliön ja viemäriinjojen konekaivuuta ja tarkkailla onko kaivannon kohdalla mahdollista kiinteää muinaisjäänöstä..

Työaika: 26.11.2013

Kustantaja: Nokian kaupunki

Tekijät: Mikroliitti Oy: Timo Jussila ja Johanna Stenberg.

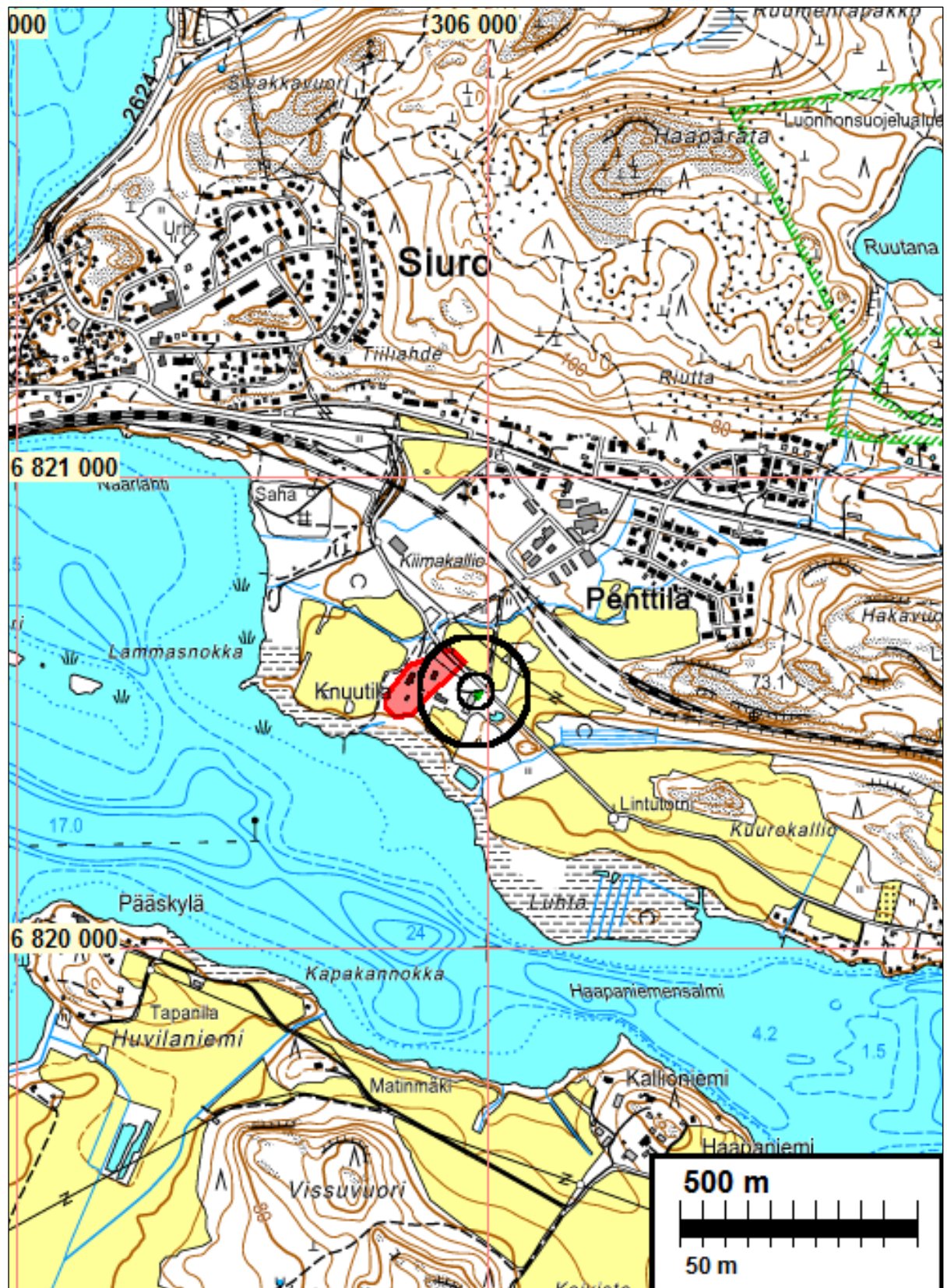
Tulokset: Konekaivun valvonnassa ei tehty havaintoja kiinteästä muinaisjäänöksestä tai muusta kulttuurihistoriallisesta kohteesta.



Tutkimusalue mustan ympyrän sisällä.

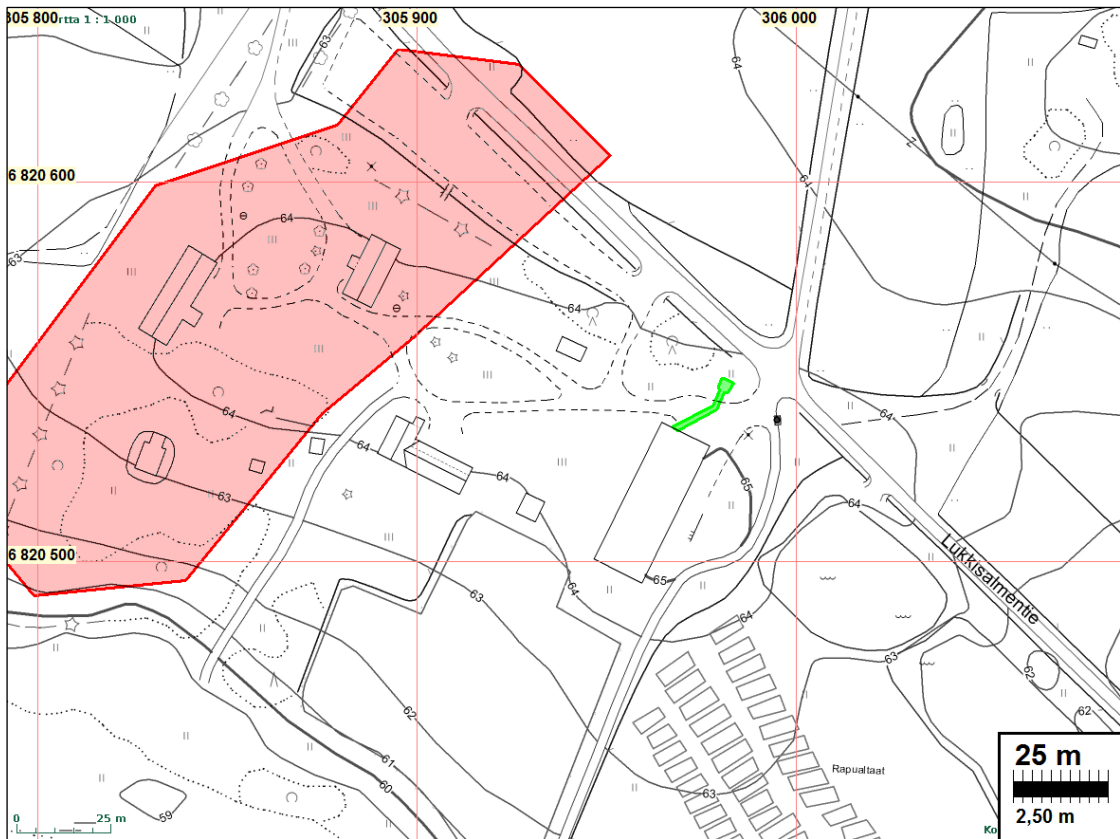
Selityksiä: Koordinaatit ja kartat ovat ETRS-TM35FIN koordinaatistossa (Euref). Kartat ovat Maanmittauslaitoksen maastotietokannasta syksyllä 2013, ellei toisin mainittu. Valokuvia ei ole talletettu mihinkään viralliseen arkistoon eikä niillä ole mitään kokoelmatunnusta. Valokuvat ovat digitaalisia. Valokuvat ovat tallessa Mikroliitti Oy:n serverillä. Kuvaaja: Johanna Stenberg.

Kartat

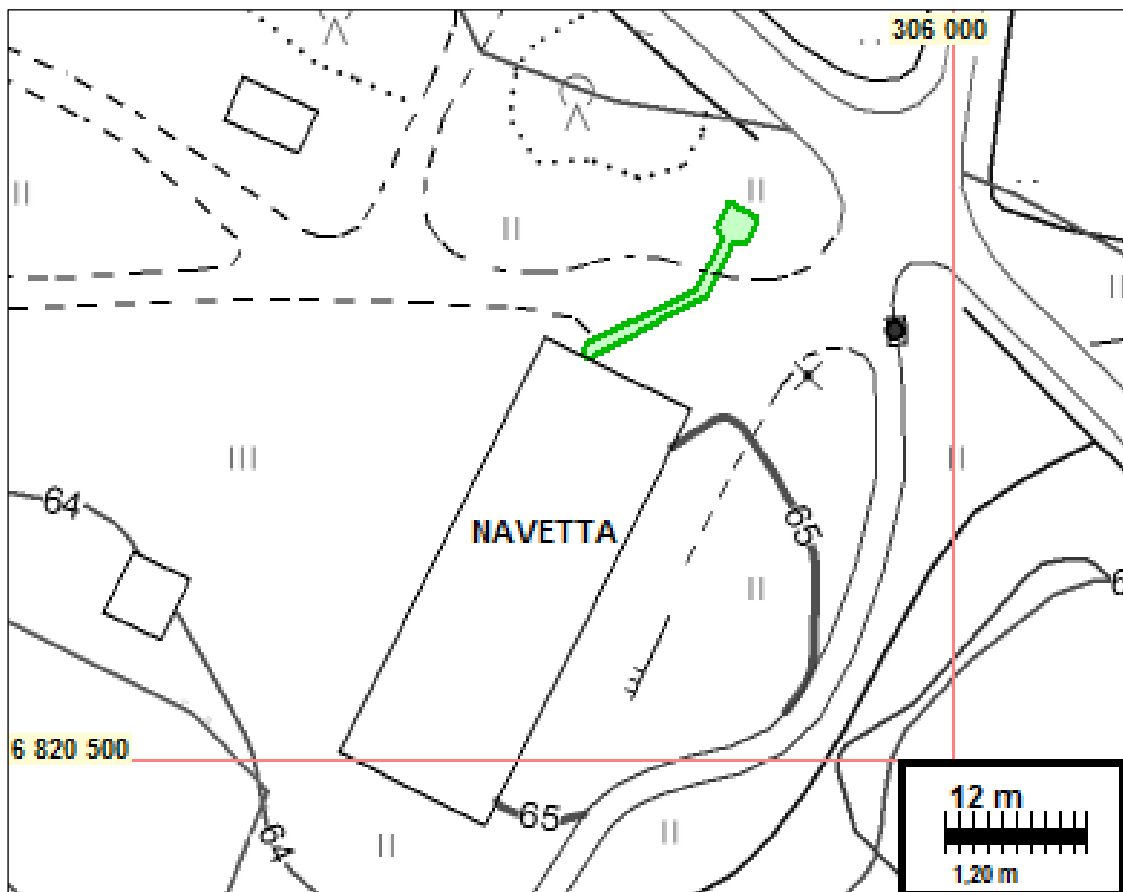


Valvottava alue on mustan ympyrän sisällä, sen keskellä, tien lounaispuolelle merkityn ulkorakennuksen ja tien välisellä alueella.

Knuutilan muinaisjäänne alue merkitty punaisella.



Valvonnassa kaivettu alue on merkitty vihreällä, Knuutilan muinaisjäännösalue punaisella.



Lähtötiedot

Nokian Siuron alueella sijaitsevan Knuutilan kartanon navettarakennusta ollaan muuttamassa huolto- ja kokoontumistilaksi soveltuvaksi. Muutostöihin liittyen rakennuksen koillispuoliselle piha-alueelle kaivetaan viemäriinjalta, sekä kaivanto maan sisälle upotettavalle umpisäiliölle. Tilaaja

Knuutilan kartano sijaitsee alueella, joka on merkitty Pirkanmaan maakuntakaavassa maatalousalueena, jolla on erityisiä ympäristöarvoja sekä maakunnallisesti arvokkaana maisema-alueena. Knuutila (Penttilä, mj-tunnus: 1000007490) historiallisen ajan asuinpaikan muinaisjäännösalue sijaitsee navetasta noin 65 m luoteeseen. Knuutilan historiallisella kylätontilla on tehty arkeologisia tutkimuksia viimeksi vuonna 2012. Vuoden 2012 maastotutkimusten, sekä aiempien tutkimusten perusteella kylätontti ja sen muinaisjäännösalue on rajattu ilmeisen luotettavasti, eikä se nyt ulotu nyt kaivattavalle alueelle. Kyseisellä alueella ei kuitenkaan ole tehty tarkkoja tutkimuksia.

Tilaaja oli saanut Pirkanmaan maakuntamuseolta ohjeen jossa viemäriinjan kaivuutyö edellytettiin tehtävän arkeologin valvonnassa. Rakennushankkeesta vastaava Siuro-Seura ry tilaisi viemäriinjan ja umpisäilön asentamiseen liittyvän kaivutyön arkeologisen valvonnan Mikroliitti Oy:ltä. Työ suoritettiin 26.11.2013 valvonnan kannalta hyvissä olosuhteissa.

Valvonta

Valvonnassa kaivettava alue sijaitsi Nokian Siurossa Knuutilan kartanon navettarakennuksen koillispuolella. Kaivettava ala oli navettarakennuksen pihamaata, navettarakennuksen ja Lukkisalmentien välisellä alueella. Pihamaa oli kaivettavalta alalta hiekkaa ja hiekan sekaista soraa, jota oli ainakin osittain muokattu ja kaivettu viimeksi 1990-luvulla, paikalle tehtyjen kaivojen, sekä viemäriinjan yhteydessä. Navettarakennuksen korjaustöihin liittyen rakennuksen pihalle kaivettiin kuoppa upposäiliötä varten sekä kaivanto umpisäiliöltä navettarakennukselle johtavaa viemäriinjalta varten. Kaivaminen tehtiin kevyellä kaivinkoneella. Umpisäilön kuoppa kaivettiin 80 cm leveällä kauhalla ja viemäriinjalta kaivettiin salaojakauhalla, eli 30 cm leveällä kauhalla. Kaivuu eteni noin 10 cm kerroksissa, jotta kaivettua tasoa voitiin työn edetessä havainnoida. Työ pysäytettiin tarvittaessa ja kaivantoa kaivettiin lapiolla mahdollisten kiinteiden muinaisjäännösten havaitsemiseksi.

Umpisäiliökaivanto

Umpisäiliötä varten tehty kaivanto oli kooltaan 3x3 metriä ja sen syvyys oli 2,4 m. Maa-aines oli koko kuopan alalla sekoittunutta, savea sekä hiekkaa, mikä seassa oli nykyaikaisen tiilen palasia. Kaivannon pohjalla tuli vastaan harmaan tiivis savi. Kaivannossa noin 1 m syvyydessä tuli esiin styrox -levyjä, sekä niiden alta muovisia viemäriputkia. Putket johtivat kaivannon koillispuolella oleville kaivoille, sekä kohti navettarakennuksen itäkulmaa. Nyt kaivettu umpisäilön ala oli kokonaisuudessaan aikaisemmin kaivettua ja muokattua. Kaivannossa olleissa muoviputkissa oli vuosiluku "1992".

Viemäriputkikaivanto

Viemäriputkea varten tehty kaivanto oli pituudeltaan 17 m, leveydeltään 50- 70 cm ja sen syvyys oli noin 70 cm. Kaivannon maakerrokset: 0-20 cm soran sekaista hiekkaa – ilmeisesti paikalle tuotua täytemaata, 20-50 cm syvyydessä tiilen ja naulojen sekaista hienohiekkasta soraa

ja 50-70 cm syvyydessä koskematonta ”pohjamaata”, savea. Kaivannon navettarakennuksen puoleisessa päädyssä havaittiin muovinen viemäriputki noin 65 cm syvyydessä. Putki kulki rakennuksen seinän suuntaisesti kaivannon poikki. Kaivannossa ei havaittu mitään rakenteita tai muita kiinteitä muinaisjäänöksiä. Havaitut tiilienpalat ja teollisesti valmistetut rautanaulat olivat irrallisia ja vaikuttivat purku/rakennusjätteelle, joka on tasoitettu pihalle ja jonka päälle oli sitten laitettu hiekkakerros navettapihan ja ajoteiden perustamisen tai kunnostuksen yhteydessä. Kaivannossa ei havaittu mitään rakenteita (paitsi em. moderni putki ja täytemaa), eikä liioin mitään löytöjä tms. jotka voisivat viitata vanhempaan kulttuurikerrokseen. Pintamaa on paikalla sekoitunutta joskin kerrostunutta, modernin maarakennustyön tuloksena. Sen alla oleva saveksinen maakerros vaikutti luontaiselta ja koskemattomalta.

Tulos

Umpisäiliötä sekä viemäriputkea varten tehtyjen kaivantojen arkeologisessa valvonnassa ei tehty mitään havaintoja kiinteästä muinaisjäänöksestä tai muusta historiallisesti tai arkeologisesti kiinnostavasta tai suojeltavasta kohteesta.

Espoossa 27.11.2013

Timo Jussila
Johanna Stenberg

Kuvia



Valvonnassa kaivettava alue navettan edustalla kaivinkoneen oikealla puolella.
Kuvattu koillisesta.



Valvonnassa kaivettava alue navettarakennuksen ja työmaakopin välissä, kaivinkoneen edustalla



Tuleva umpisäiliön paikka kaivinkoneen kauhan kohdalla. Kuvattu lounaasta.



Nykyinen kaivo (heinikon alla), tulevan umpisäiliö kaivannon koillispuolella.



Umpisäiliön kaivannon kaivuuta.



Styroxia umpisäiliön kaivannossa.



Umpisäiliön kaivanto valmiina. Styrox-kerros näkyy vasemmalla profiilissa.



Viemärikaivantoa kuvattu lounaasta. Pinnalla ja kaivannossa punaisen tiilen palasia.



Tiiltä ja (koneellisesti valmistettuja nauloja) viemärikaivannossa. Kuvattu luoteesta.



Viemärikaivanto kuvattuna koilliseen kohti umpisäiliön kuoppaa.



Viemärikaivantoa navetan oven kohdalla.
Muoviputki näkyvissä. Kuvattuna koilliseen.



Viemärikaivantoa kuvattu lounaaseen
kohti navettarakennuksen ovea.